



PERSPEKTYWA WIDOK OD FRONTU



PERSPEKTYWA WIDOK OD OGRODU

Opracowanie ma charakter DEMONSTRACYJNY i przedstawia w przybliżeniu główne elementy konstrukcji budynku oraz podstawowe rozwiązania techniczno-materiałowe. Niniejszy projekt jest wersją demonstracyjną projektu katalogowego autorstwa Pracowni Architektonicznej STUDIO Z500. Jako autorzy opracowania i projektu, zgodnie z ustawą o prawie autorskim i prawach pokrewnych z dnia 04.02.1994 (Dziennik Ustaw nr 24 poz. 83 z dnia 23.02.1994 z późniejszymi zmianami), zastrzegamy prawa autorskie i zakazujemy wykorzystywania tego projektu do celów handlowych i dalszej odsprzedaży, reprodukcji/ kopiowania w całości ani częściowo oraz wprowadzania zmian ponad wymienione w projekcie, bez naszej wiedzy i zgody

Zb5

wersja podstawowa w technologii murowanej

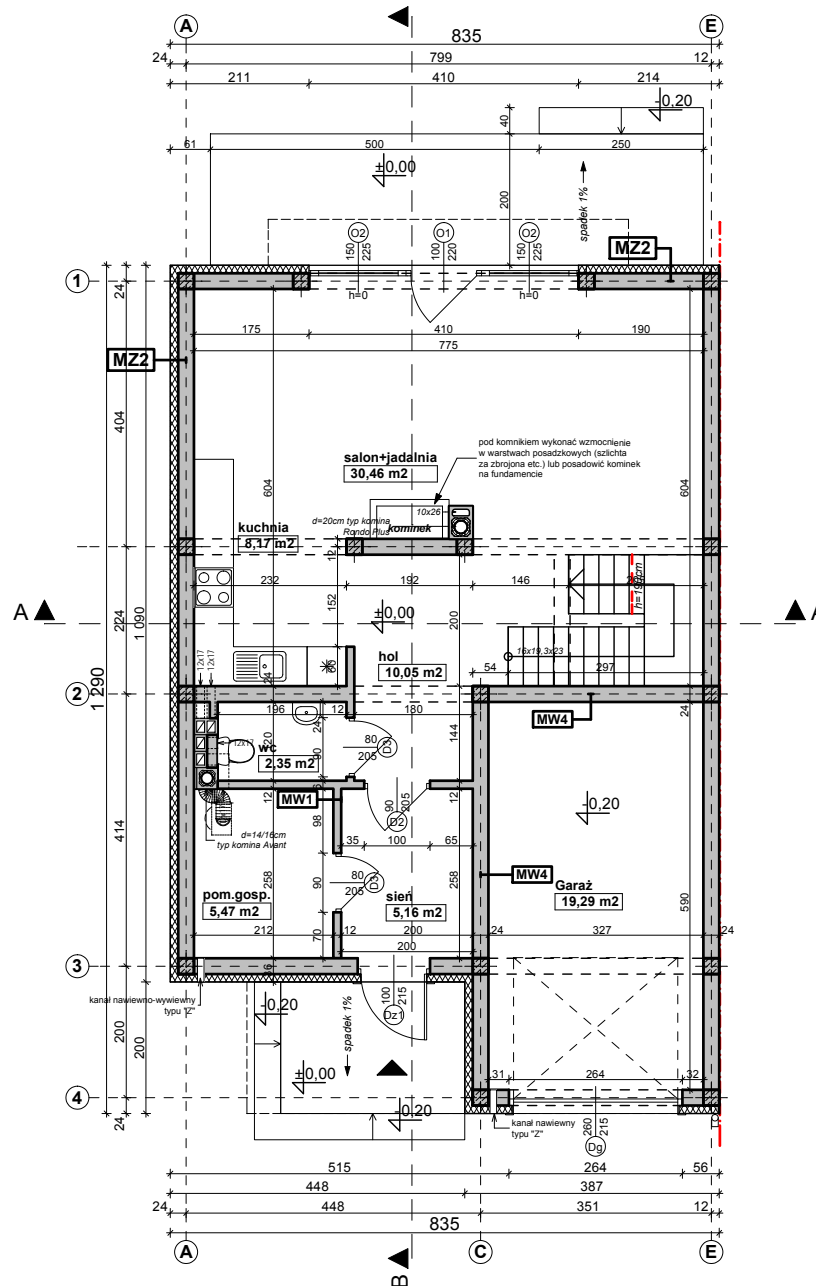


STUDIO Z500

ul. Gen. Zajączka 11 / 6 ; 01-510 Warszawa
tel./fax: +48 (22) 425 50 30 ; +48 (22) 331 13 35
e-mail: projekty@z500.pl ; www.z500.pl

PROJEKT DEMONSTRACYJNY DOMU JEDNORODZINNEGO

TEMAT
OPRACOWANIA:



M22 - ŚCIANA ZEW. KONSTR. OCIEPLONA gr.39(40)cm	
tylnk mineralny na siatce	
ocieplenie - styropian (TERMO ORGANIKA)	12.0
ściana:Gazobeton/Ceram.pustak szczelin. "U"(25cm)	24.0
suchy tynk-płyty GK / tynk cem.-wap.kl.3 /glazura	
MW1 - ŚCIANA DZIAŁOWA MUROWANA 12cm (10cm)	
tylnk wewnętrzny: cem.-wap.kl.3 /glazura	
ściana:Gazobeton/Ceram. cegła dziurawka	12.0
tylnk wewnętrzny: cem.-wap.kl.3 /glazura	
MW4 - ŚCIANA WEW. NOŚNA 24cm (25cm)	
tylnk wewnętrzny: cem.-wap.kl.3 /glazura	
ściana:Gazobeton/Ceram.pustak szczelin. "U"(25cm)	24.0
tylnk wewnętrzny: cem.-wap.kl.3 /glazura	

Zb5

wersja podstawowa w technologii murowanej



STUDIO Z500

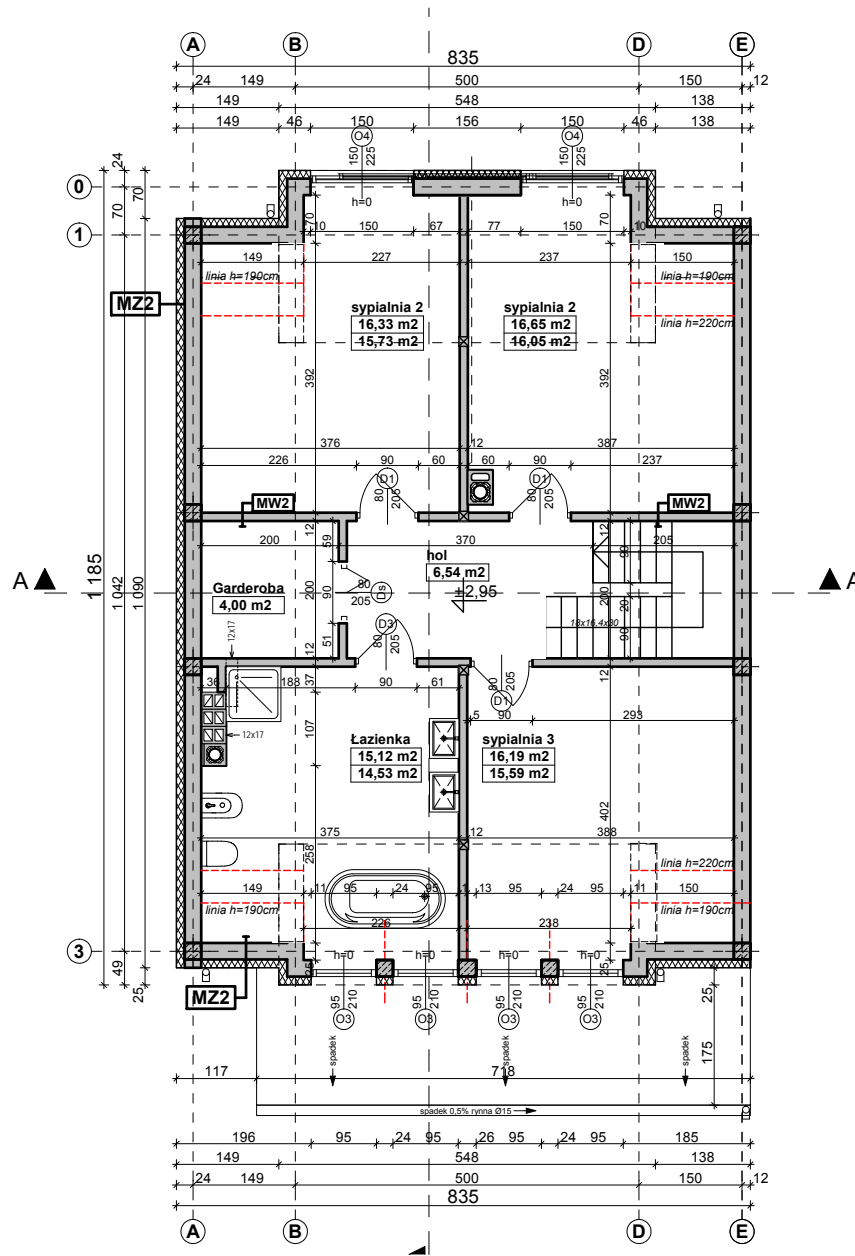
ul. Gen. Zajączka 11 / 6 ; 01-510 Warszawa
tel./fax: +48 (22) 425 50 30 ; +48 (22) 331 13 35
e-mail: projekty@z500.pl ; www.z500.pl

PROJEKT DEMONSTRACYJNY DOMU JEDNORODZINNEGO

TEMAT OPRACOWANIA:

RZUT PARTERU

Opracowanie ma charakter DEMONSTRACYJNY i przedstawia w przybliżeniu główne elementy konstrukcji budynku oraz podstawowe rozwiązania techniczno-materiałowe. Niniejszy projekt jest wersją demonstracyjną projektu katalogowego autorstwa Pracowni Architektonicznej STUDIO Z500. Jako autorzy opracowania i projektu, zgodnie z ustawą o prawie autorskim i prawach pokrewnych z dnia 04.02.1994 (Dziennik Ustaw nr 24 poz. 83 z dnia 23.02.1994 z późniejszymi zmianami), zastrzegamy prawa autorskie i zakazujemy wykorzystywania tego projektu do celów handlowych i dalszej odsprzedaży, reprodukcji/kopiowania w całości ani częściowo oraz wprowadzania zmian ponad wymienione w projekcie, bez naszej wiedzy i zgody



MZ2 - ŚCIANA ZEWN. KONSTR. OCIEPLONA gr.39(40)cm	
tylnk mineralny na siatce	
ocieplenie - styropian (TERMO ORGANIKA)	12.0
ściana:Gazobeton/Ceram.pustak szczelin. "U"(25cm)	24.0
suchy tynk-płyty GK / tynk cem.-wap.kl.3 /glazura	

MW2 - ŚCIANA DZIAŁOWA LEKKA 10 cm (12,5cm)	
płyty GK zależnie od typu pomieszczenia	1.3
ruszt metalowy lub drewniany	10.0
welna mineralna między słupkami	10.0
płyty GK typ: zależnie od rodzaju pomieszczenia	1.3

Zb5

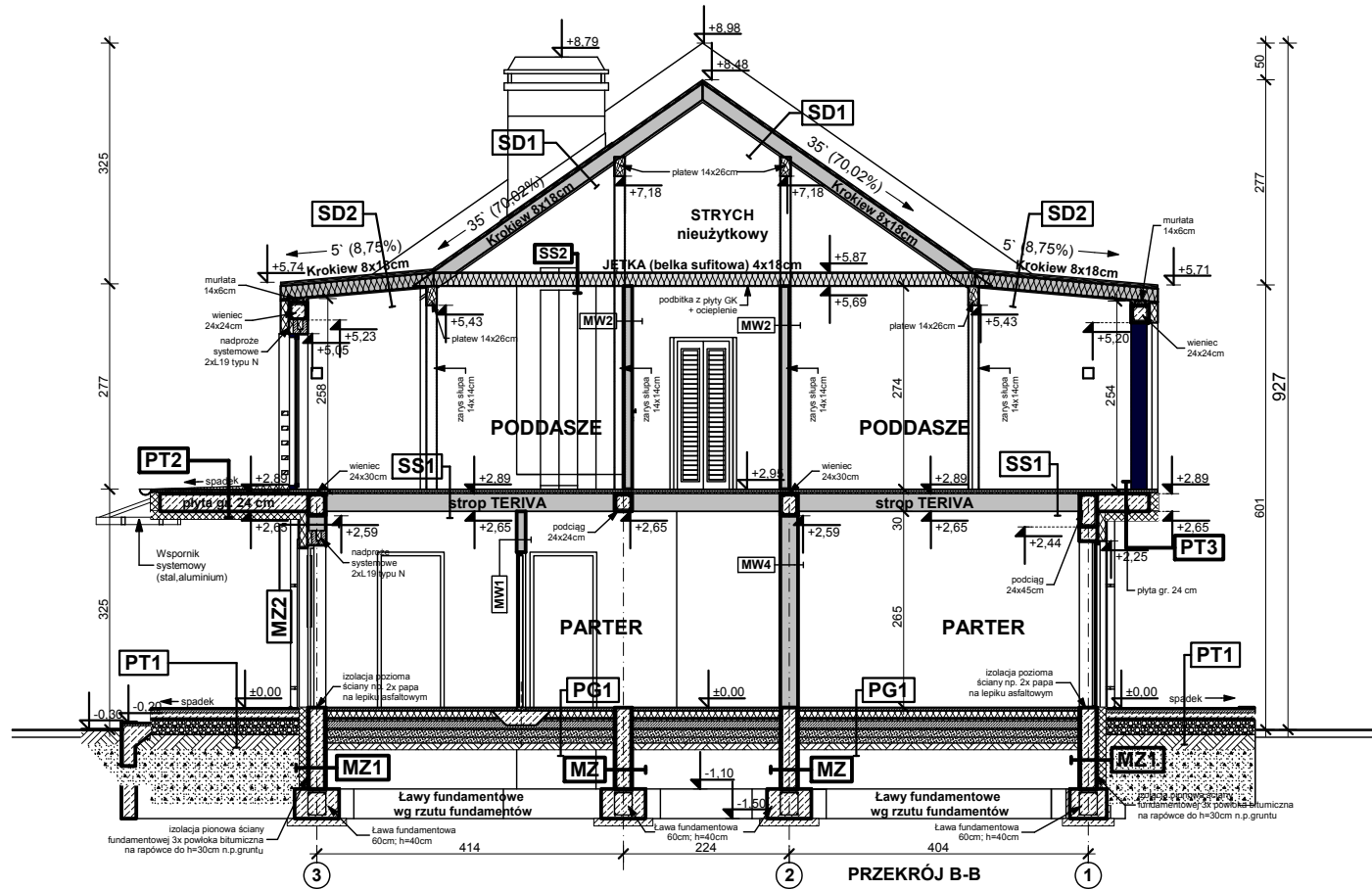
wersja podstawowa w technologii murowanej

	STUDIO Z500 ul. Gen. Zajączka 11 / 6 ; 01-510 Warszawa tel./fax: +48 (22) 425 50 30 ; +48 (22) 331 13 35 e-mail: projekty@z500.pl ; www.z500.pl
	PROJEKT DEMONSTRACYJNY DOMU JEDNORODZINNEGO
TEMAT OPRACOWANIA:	RZUT PODDASZA

Opracowanie ma charakter DEMONSTRACYJNY i przedstawia w przybliżeniu główne elementy konstrukcji budynku oraz podstawowe rozwiązania techniczno-materiałowe. Niniejszy projekt jest wersją demonstracyjną projektu katalogowego autorstwa Pracowni Architektonicznej STUDIO Z500. Jako autorzy opracowania i projektu, zgodnie z ustawą o prawie autorskim i prawach pokrewnych z dnia 04.02.1994 (Dziennik Ustaw nr 24 poz. 83 z dnia 23.02.1994 z późniejszymi zmianami), zastrzegamy prawa autorskie i zakazujemy wykorzystywania tego projektu do celów handlowych i dalszej odsprzedaży, reprodukowania/ kopiowania w całości ani częściowo oraz wprowadzania zmian ponad wymienione w projekcie, bez naszej wiedzy i zgody

To jest wersja demonstracyjna projektu!!! To jest wersja demonstracyjna projektu!!! To jest wersja demonstracyjna projektu!!!

To jest wersja demonstracyjna projektu!!! To jest wersja demonstracyjna projektu!!! To jest wersja demonstracyjna projektu!!!



MZ - ŚCIANA FUNDAMENTOWA 24cm

izolacja pionowa powłokowa-bitumiczna x3, na rapówcę	
ściana z bloczków betonowych	24,0
izolacja pionowa powłokowa-bitumiczna x3, na rapówcę	

MZ1 - ŚCIANA FUNDAMENTOWA OCIEPLONA gr.32 cm

okładzina klinkerowa/ tynk ceglany (ponad terenem)	
ocieplenie - styropian do gruntu (TERMO ORGANIKA)	12,0
izolacja pionowa powłokowa-bitumiczna x3, na rapówcę	
ściana z bloczków betonowych	24,0

MW4 - ŚCIANA WEW. NOŚNA 24cm (25cm)

tynk wewnętrzny: cem.-wap.kl.3 /glazura	
ściana:Gazobeton/Ceram pustak szczelini. "U"(25cm)	24,0
tynk wewnętrzny: cem.-wap.kl.3 /glazura	

MZ2 - ŚCIANA ZEW. KONSTR. OCIEPLONA gr.39(40)cm

tynk mineralny na siatce	
ocieplenie - styropian (TERMO ORGANIKA)	12,0
ściana:Gazobeton/Ceram pustak szczelini. "U"(25cm)	24,0
suchy tynk-płyty GK / tynk cem.-wap.kl.3 /glazura	

MW1 - ŚCIANA DZIAŁOWA MUROWANA 12cm (10cm)

tynk wewnętrzny: cem.-wap.kl.3 /glazura	
ściana:Gazobeton/Ceram cegła dziurawka	12,0
tynk wewnętrzny: cem.-wap.kl.3 /glazura	

MW2 - ŚCIANA DZIAŁOWA LEKKA 10 cm (12,5cm)

płyty GK zależnie od typu pomieszczenia	1,3
ruszt metalowy lub drewniany	10,0
welna mineralna między słupkami	10,0
płyty GK typ: zależnie od rodzaju pomieszczenia	1,3

PT1 - POSADZKA TARASU - PODESTU WEJŚCIOWEGO

terakota na zaprawie mrozoodpornej	
beton klasy B15 zdylatowany 1x1m	5,0
beton klasy B7,5 zdylatowany 1x1m	
podsyпка żwirnawa zagęszczona	20,0
grunt rodzimy po zdjęciu humusu	

PG1 - POSADZKA MIESZKANIA NA GRUNCIE

podłoga alternatywnie: wykładzina, terakota...	
szlachta beton. z row. instalacji, zdylatowana	5,0
ocieplenie - styropian (TERMO ORGANIKA)	10,0
folia hydroizolacyjna 2x na zakład	
zatarcie beton warstwa wyrównawcza	
beton B 10	10,0
warstwa zagęszczonego suchego piasku	20,0
grunt rodzimy po zdjęciu humusu	

SS1 STROP NAD PARTEREM

podłoga alternatywnie-wykładzina, terakota, klepka	2,0
ściana betonowa z row. instalacji, zdylatowana	4,0
izolacja wodochronna w pom. mokrym	
izolacja akustyczna-styropian, welna mineralna (opcja)	5,0
konstrukcja stropu - strop TERIVA-I	24,0
sufit - tynk gładki	

SD1 DACH NIEOCIEPLONY

blachodachówka lub dachówka ceramiczna	
łaty 4 x 5 w rozstawie wg zaleceń producenta	
kontłaty wzdłuż krokwi	
poszycie np. płyta OSB + folia	
konstrukcja dachu	

Zb5

wersja podstawowa w technologii murowanej



STUDIO Z500

ul. Gen. Zajączka 11 / 6 ; 01-510 Warszawa
tel./fax: +48 (22) 425 50 30 ; +48 (22) 331 13 35
e-mail: projekty@z500.pl ; www.z500.pl

PROJEKT DEMONSTRACYJNY DOMU JEDNORODZINNEGO

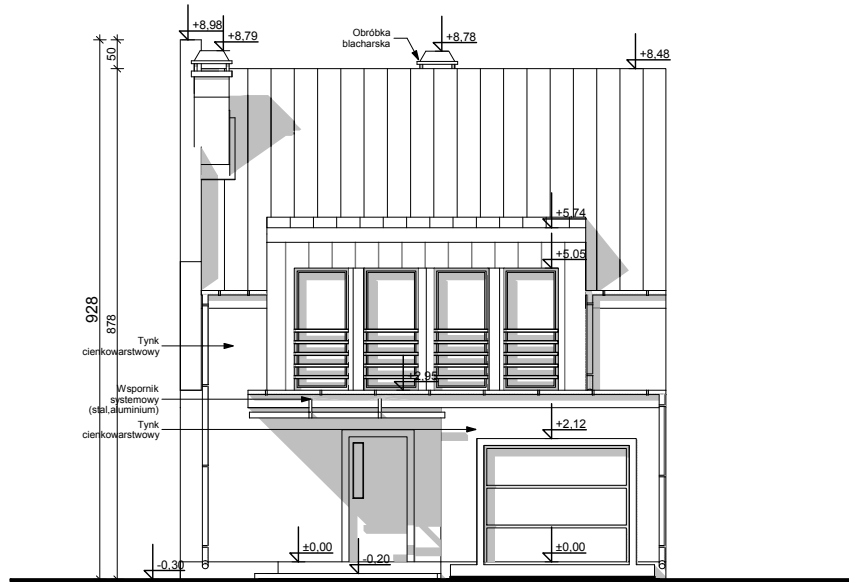
TEMAT OPRACOWANIA:

Przekrój poprzeczny B-B

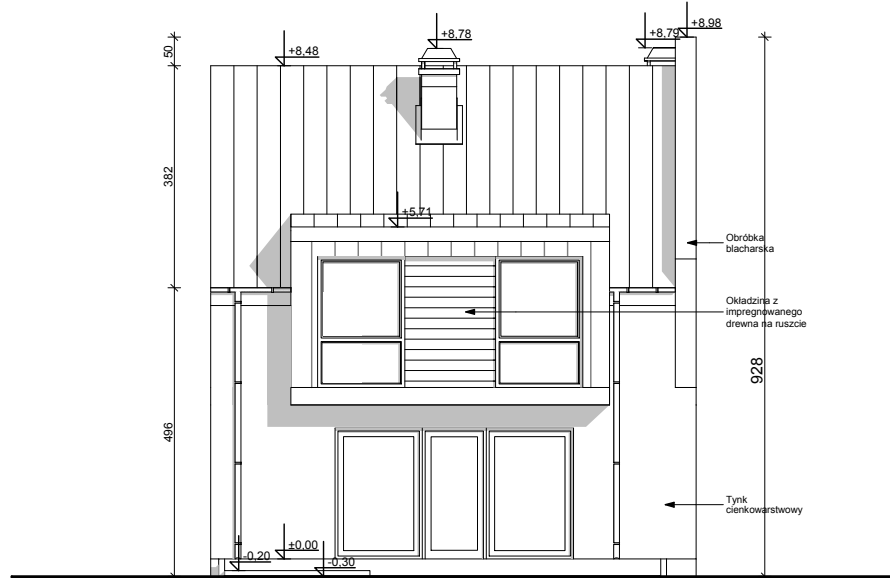
To jest wersja demonstracyjna projektu!!!

To jest wersja demonstracyjna projektu!!!

Opracowanie ma charakter DEMONSTRACYJNY i przedstawia w przybliżeniu główne elementy konstrukcji budynku oraz podstawowe rozwiązania techniczno-materiałowe. Niniejszy projekt jest wersją demonstracyjną projektu katalogowego autorstwa Pracowni Architektonicznej STUDIO Z500. Jako autorzy opracowania i projektu, zgodnie z ustawą o prawie autorskim i prawach pokrewnych z dnia 04.02.1994 (Dziennik Ustaw nr 24 poz. 83 z dnia 23.02.1994 z późniejszymi zmianami), zastrzegamy prawa autorskie i zakazujemy wykorzystywania tego projektu do celów handlowych i dalszej odsprzedaży, reprodukcji/kopiowania w całości ani częściowo oraz wprowadzania zmian ponad wymienione w projekcie, bez naszej wiedzy i zgody



ELEWACJA FRONTOWA



ELEWACJA OGRODOWA (tylna)

UWAGI:

- ostateczny sposób wykończenia elewacji zewnętrznej do ustalenia z inwestorem w zakresie nadzoru (okładzina drewniana, cegła klinkierowa, tynk cienkowarstwowy)

Zb5

wersja podstawowa w technologii murowanej



STUDIO Z500

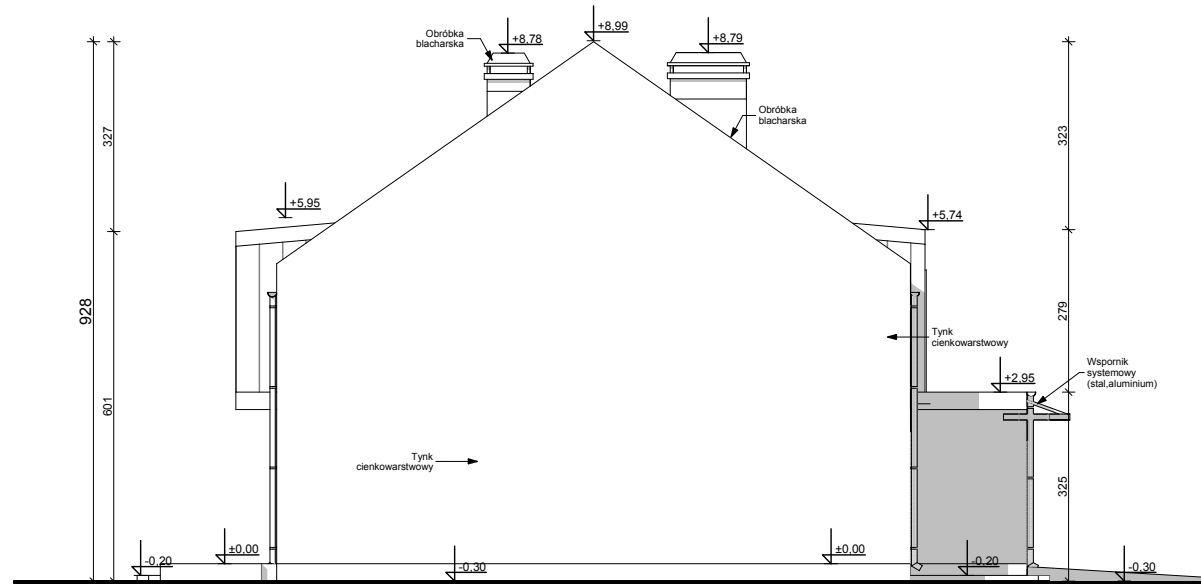
ul. Gen. Zajączka 11 / 6 ; 01-510 Warszawa
tel./fax: +48 (22) 425 50 30 ; +48 (22) 331 13 35
e-mail: projekty@z500.pl ; www.z500.pl

PROJEKT DEMONSTRACYJNY DOMU JEDNORODZINNEGO

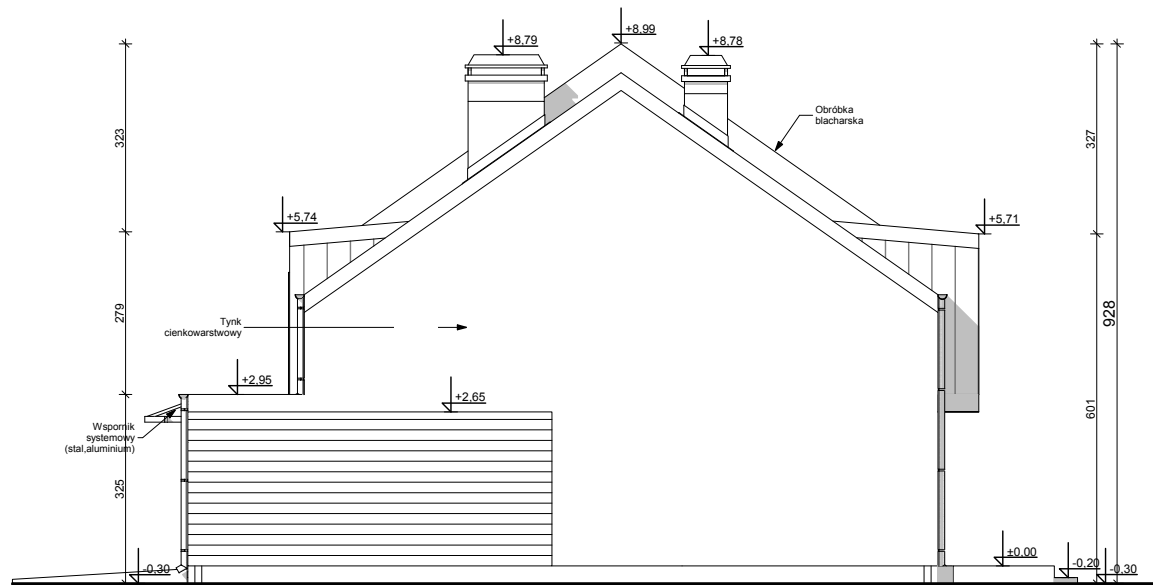
TEMAT OPRACOWANIA:

ELEWACJE frontowa i ogrodowa

Opracowanie ma charakter DEMONSTRACYJNY i przedstawia w przybliżeniu główne elementy konstrukcji budynku oraz podstawowe rozwiązania techniczno-materiałowe. Niniejszy projekt jest wersją demonstracyjną projektu katalogowego autorstwa Pracowni Architektonicznej STUDIO Z500. Jako autorzy opracowania i projektu, zgodnie z ustawą o prawie autorskim i prawach pokrewnych z dnia 04.02.1994 (Dziennik Ustaw nr 24 poz. 83 z dnia 23.02.1994 z późniejszymi zmianami), zastrzegamy prawa autorskie i zakazujemy wykorzystywania tego projektu do celów handlowych i dalszej odsprzedaży, reprodukcji/kopiowania w całości ani częściowo oraz wprowadzania zmian ponad wymienione w projekcie, bez naszej wiedzy i zgody



ELEWACJE BOCZNE



UWAGI:

- ostateczny sposób wykończenia elewacji zewnętrznej do ustalenia z inwestorem w zakresie nadzoru (okładzina drewniana, cegła klinkierowa, tynk cienkowarstwowy)

Zb5

wersja podstawowa w technologii murowanej



STUDIO Z500

ul. Gen. Zajęczka 11 / 6 ; 01-510 Warszawa
tel./fax: +48 (22) 425 50 30 ; +48 (22) 331 13 35
e-mail: projekty@z500.pl ; www.z500.pl

PROJEKT DEMONSTRACYJNY DOMU JEDNORODZINNEGO

TEMAT OPRACOWANIA:

ELEWACJE BOCZNE

Opracowanie ma charakter DEMONSTRACYJNY i przedstawia w przybliżeniu główne elementy konstrukcji budynku oraz podstawowe rozwiązania techniczno-materiałowe. Niniejszy projekt jest wersją demonstracyjną projektu katalogowego autorstwa Pracowni Architektonicznej STUDIO Z500. Jako autorzy opracowania i projektu, zgodnie z ustawą o prawie autorskim i prawach pokrewnych z dnia 04.02.1994 (Dziennik Ustaw nr 24 poz. 83 z dnia 23.02.1994 z późniejszymi zmianami), zastrzegamy prawa autorskie i zakazujemy wykorzystywania tego projektu do celów handlowych i dalszej odsprzedaży, reprodukcji/kopiowania w całości ani częściowo oraz wprowadzania zmian ponad wymienione w projekcie, bez naszej wiedzy i zgody

Ogólna specyfikacja budynku – zabudowa bliźniacza.

Budynek mieszkalny przy ul. Podwójnej w Zielonej Górze, jest budynkiem nowo budowanym. Materiały wykorzystane do budowy budynku spełniają Polskie Normy.

Nabywca za cenę zakupu otrzymuje lokal mieszkalny, który będzie zawierał następujące elementy:

1. Budynek wybudowany z pustaka porotherm,
2. Strop,
3. Ścianki działowe,
4. Więżba dachowa drewniana,
5. Pokrycie dachu z blachy w kolorze szarym,
6. Ocieplenie od strony dachu z wełny mineralnej wraz z płytą gk,
7. Schody wewnętrzne betonowe,
8. Tynki wewnętrzne gipsowe,
9. Posadzki betonowe,
10. Parapety zewnętrzne,
11. Drzwi wejściowe do lokalu zewnętrzne,
12. Okna PCV w kolorze,
13. Brama garażowa z napędem elektrycznym na pilota,
14. Niezależne ogrzewanie lokalu,
 - a. Kocioł gazowy z zasobnikiem 100 litrowym,
 - b. Grzejniki stalowe – panelowe,
15. Instalacja wodno – kanalizacyjna,
16. Instalacja gazowa,
17. Instalacja elektryczna,
18. Instalacja domofonowa,
19. Na zewnątrz tynk mineralny oraz ozdobne elementy drewniane,
20. Ogrodzenie od ul. Podwójnej – kowalstwo artystyczne,
21. Ogrodzenie pomiędzy działkami wewnętrznymi osiedla – stalowe,
22. Uporządkowanie terenu na zewnątrz.

Zastrzeżenie.

W przypadku zmiany materiałów na życzenie kupującego, ponosi on wszelkie koszty wynikające z różnicy w zastosowanym materiale.

Różnica zostanie wyliczona przez sprzedawcę i przedstawiona nabywcy w celu parafowania zmian.